

VIVE LO NATURAL

Neorigen
VIVE LO NATURAL



Casa BOLDO

96,6
M2 UTILES

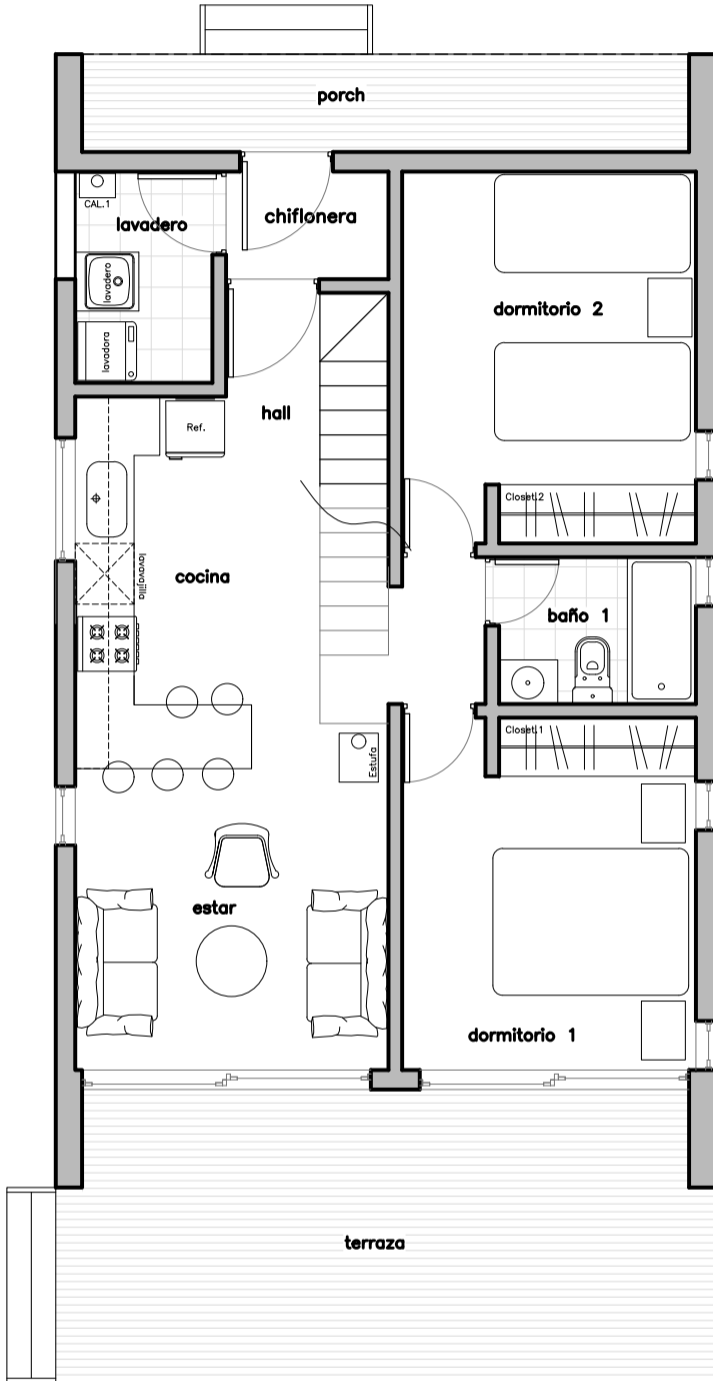
4D - 2B

27
M2 TERRAZA

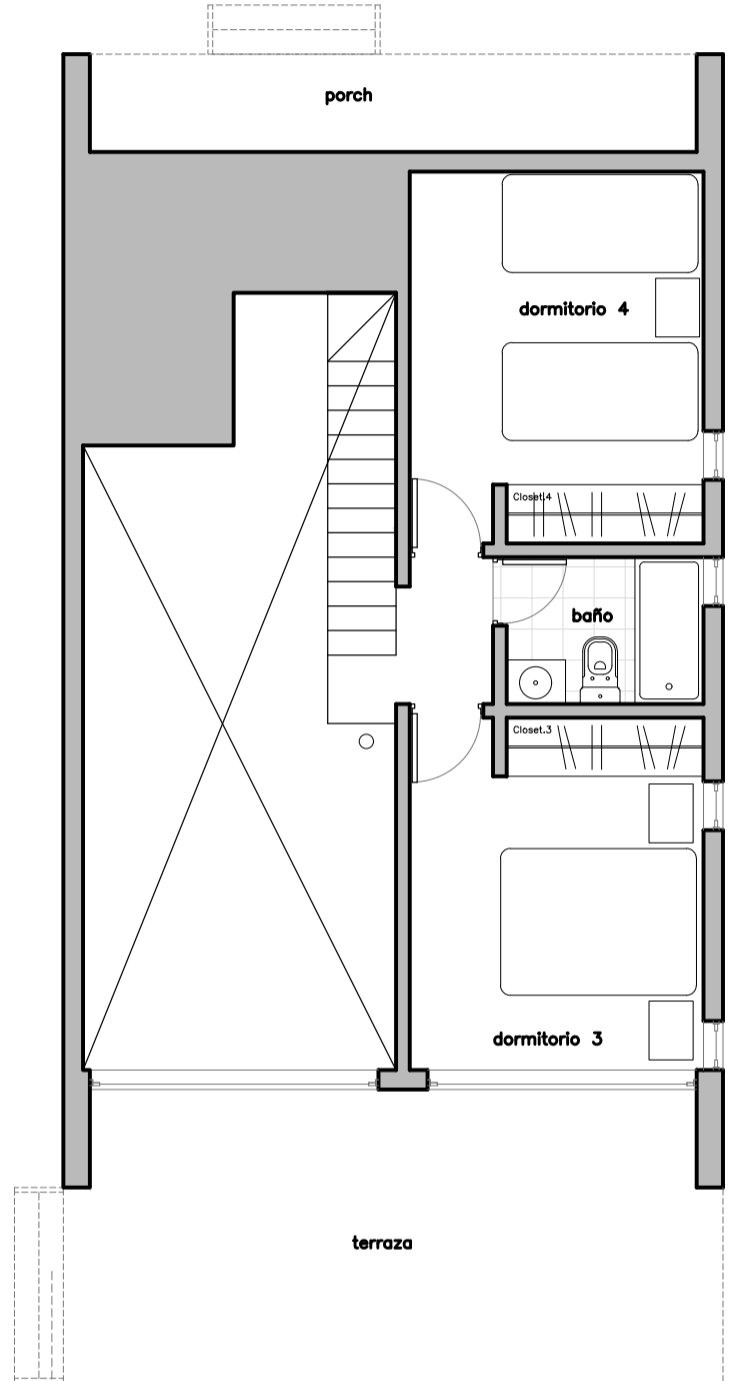
2 PISOS

Doble altura, amplitud y materiales nobles se combinan para crear espacios cálidos, luminosos y profundamente confortables. Un refugio pensado no solo para habitar, sino para sentirse bien en cada momento del año, incluso en climas extremos.

PRIMER PISO



SEGUNDO PISO



4D - 2B

96,6
M2 UTILES

27
M2 TERRAZA

123,5
M2 TOTALES

Características



Ventanas Termopanel



Tabla de muro albayalde y piso vitrificado



Aislación para zonas extremas



Calefacción a combustión lenta



Muebles y Artefactos de Cocina



Amplias Terrazas



Fachada Ventilada



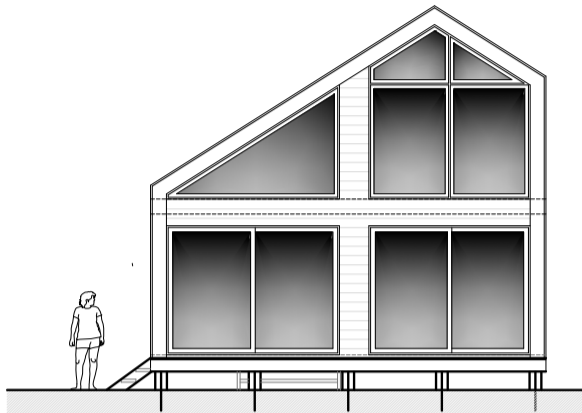
Fosa Séptica



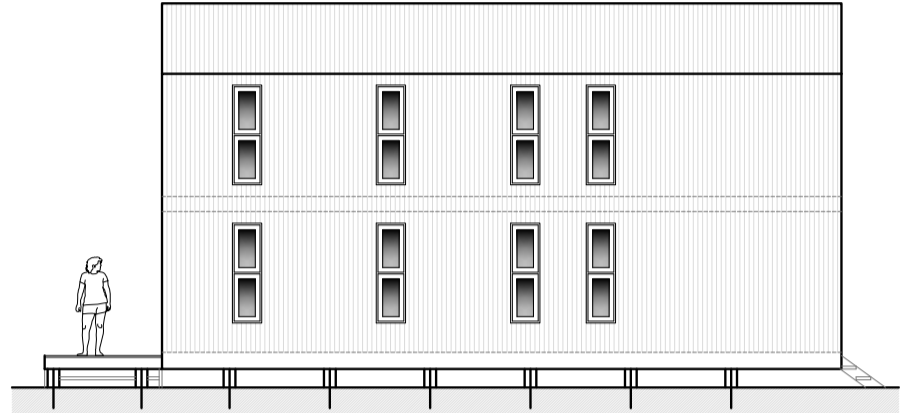
Baños completamente equipados



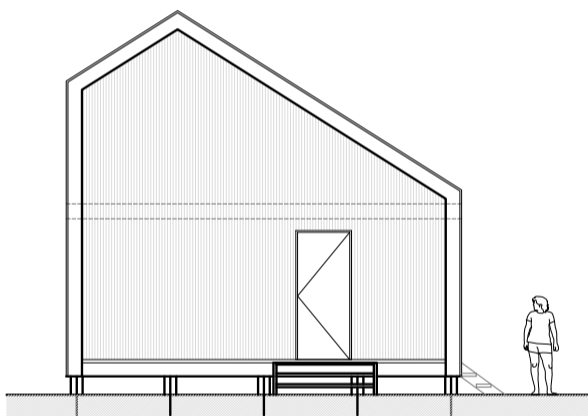
Diseño personalizado



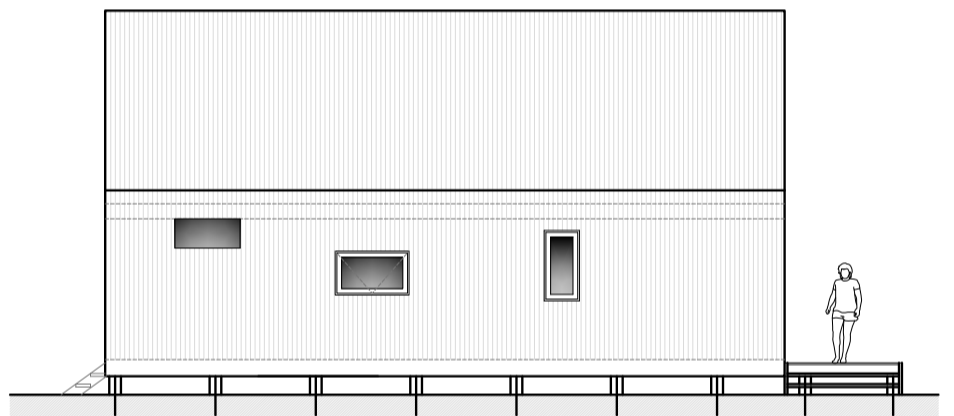
Elevacion Frontal
Escala 1:50



Elevacion Lateral
Escala 1:50



Elevacion Acceso
Escala 1:50



Elevacion Lateral
Escala 1:50

EQUIPAMIENTO

- Terrazas personalizables
- Estufa a leña
- Cocina amoblada y equipada
- Baños completos con shower y muebles
- Proyecto Sanitario y de Agua
- Red Eléctrica, luminarias y módulos incluidos
- Mobiliario de closet
- Terrazas personalizables

ESTRATEGIAS SUSTENTABLES

- Aislación eficiente en muros pisos y cielos
- Fachada exterior ventilada
- Construcción sobre pilotes
- Ventanales Termopanel

CONDICIONES

- Contrato a precio cerrado
- Forma de pago: Cuotas contra estado de avance



neorigen_chile



proyectos Neorigen



+56 9 42355665



neorigen.cl