

VIVE LO NATURAL

Neorigen
VIVE LO NATURAL



Casa MAITEN

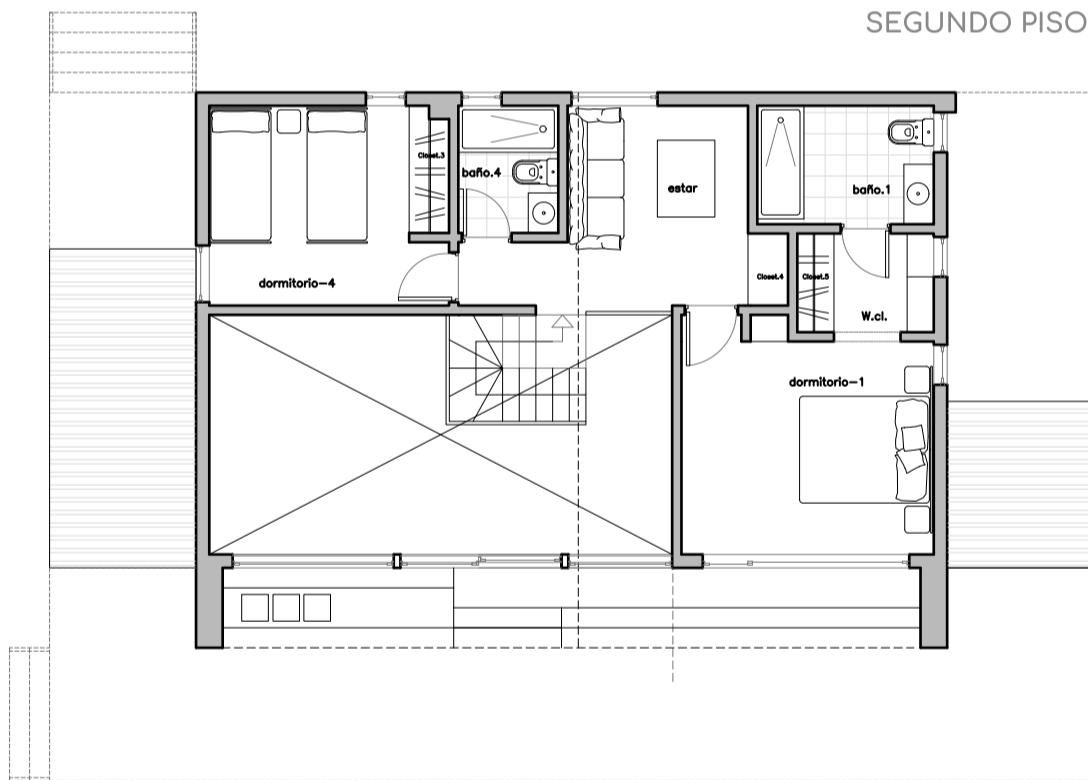
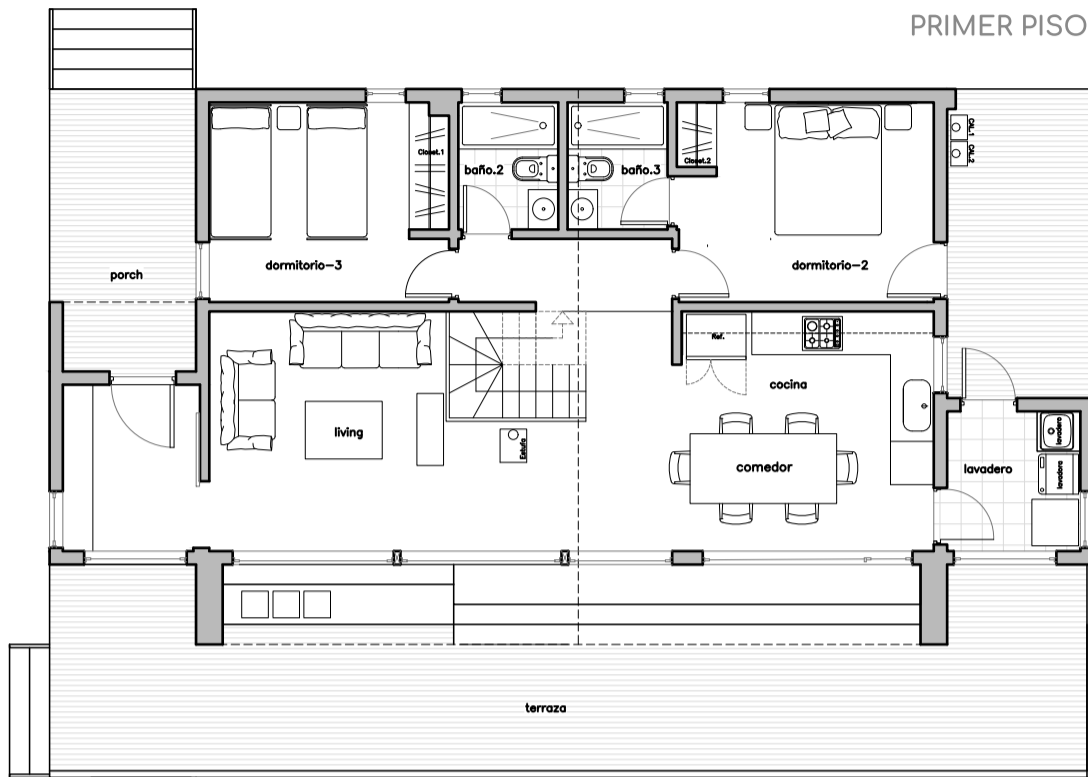
145,8
M2 UTILES

4D - 4B
+ SALA DE ESTAR

85,4
M2 TERRAZA

2 PISOS

Doble altura, amplitud y materiales nobles se combinan para crear espacios cálidos, luminosos y profundamente confortables. Un refugio pensado no solo para habitar, sino para sentirse bien en cada momento del año, incluso en climas extremos.



4D - 4B
+ SALA DE ESTAR

145,8
M2 UTILES

85,4
M2 TERRAZA

231,2
M2 TOTALES

Características



Ventanas
Termopanel



Tabla de muro
albayalde y
piso vitrificado



Aislación para
zonas extremas



Calefacción
a combustión
lenta



Muebles
y Artefactos
de Cocina



Amplias
Terrazas



Fachada
Ventilada



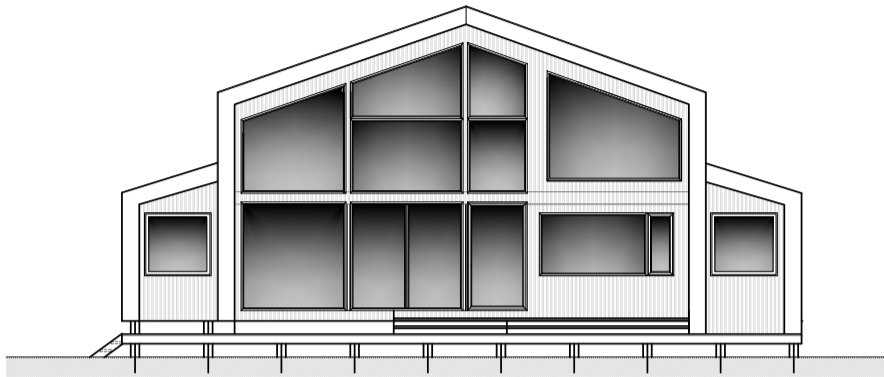
Fosa
Séptica



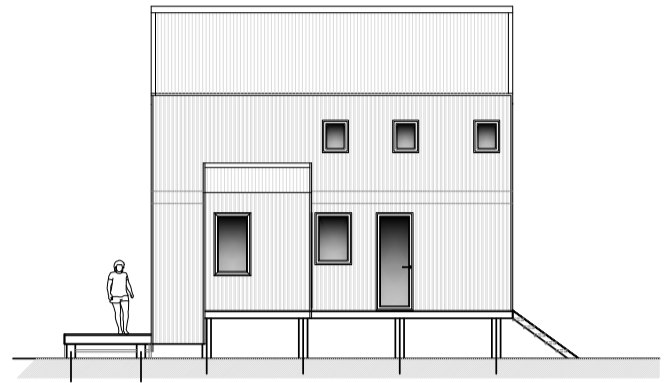
Baños completamente
equipados



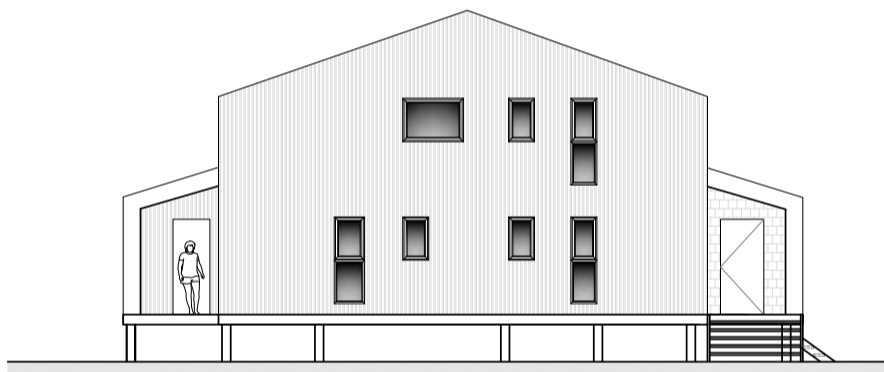
Diseño
personalizado



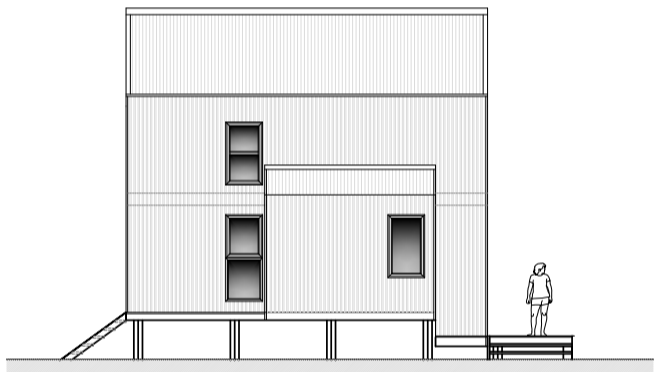
Elevacion Frontal
Escala 1:50



Elevacion Lateral
Escala 1:50



Elevacion Acceso
Escala 1:50



Elevacion Lateral
Escala 1:50

EQUIPAMIENTO

- Terrazas personalizables
- Estufa a leña
- Cocina amoblada y equipada
- Baños completos con shower y muebles
- Proyecto Sanitario y de Agua
- Red Eléctrica, luminarias y módulos incluidos
- Mobiliario de closet
- Terrazas personalizables

ESTRATEGIAS SUSTENTABLES

- Aislación eficiente en muros pisos y cielos
- Fachada exterior ventilada
- Construcción sobre pilotes
- Ventanales Termopanel

CONDICIONES

- Contrato a precio cerrado
- Forma de pago: Cuotas contra estado de avance



neorigen_chile



proyectos Neorigen



+56 9 42355665



neorigen.cl